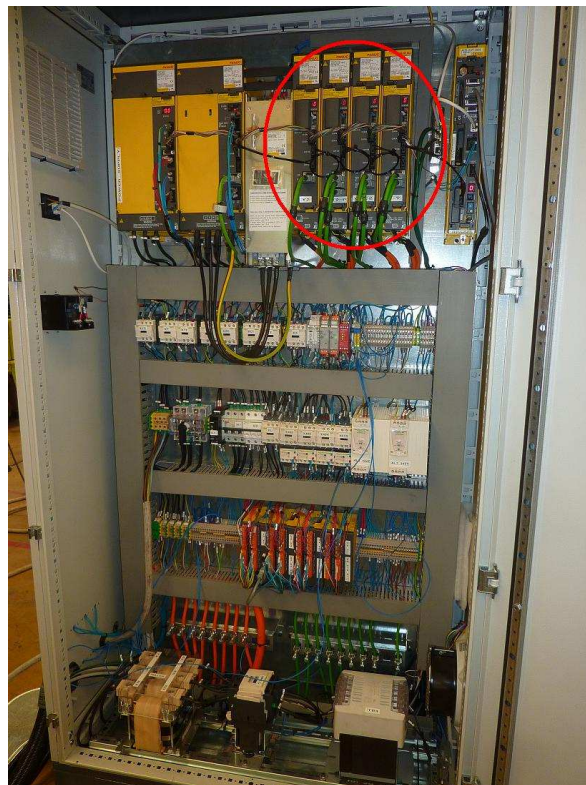
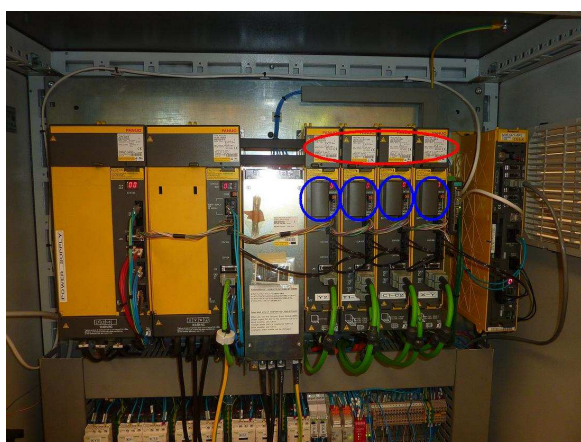


ISTRUZIONI PER INDIVIDUARE IL TIPO DI BATTERIE NECESSARIE NEGLI AZIONAMENTI FANUC

All'interno del quadro elettrico, individuare gli azionamenti Fanuc (nelle foto, i moduli gialli e neri etichettati coi nomi degli assi di movimento X, Y, C1, C2, T1, T2, P; la disposizione e il numero degli assi di movimento variano in base alla tipologia di macchina che si possiede)



Nella parte alta di ogni singolo azionamento, leggere l'etichetta Fanuc per individuare il modello dell'azionamento.

Gli azionamenti hanno un codice identificativo, ad esempio A06B-6096-H208. La terz'ultima cifra di tale codice (la cifra dopo la lettera H) indica quale tipo di batteria è necessaria per questo azionamento .

Le batterie Fanuc possono essere di due tipi:

- Tipo Alpha (codice BR-2/3AGCT4A)
- Tipo Beta (codice BR-AGCF2W)



La tabella sottostante evidenzia quale tipo di batterie è necessaria per i vari azionamenti

Cifra dopo la H	Tipo Batteria	Codice
0	Tipo Beta	BR-AGCF2W
2	Tipo Alpha	BR-2/3AGCT4A
3	Tipo Alpha	BR-2/3AGCT4A

SOSTITUZIONE BATTERIE

A MACCHINA ACCESA

Rimuovere lo sportellino sull'azionamento (cerchi blu della foto)

Rimuovere il connettore che lega le batterie all'azionamento

Rimuovere le batterie dall'azionamento

Inserire il connettore delle nuove batterie

Collocare le nuove batterie nel loro alloggiamento all'interno dell'azionamento

